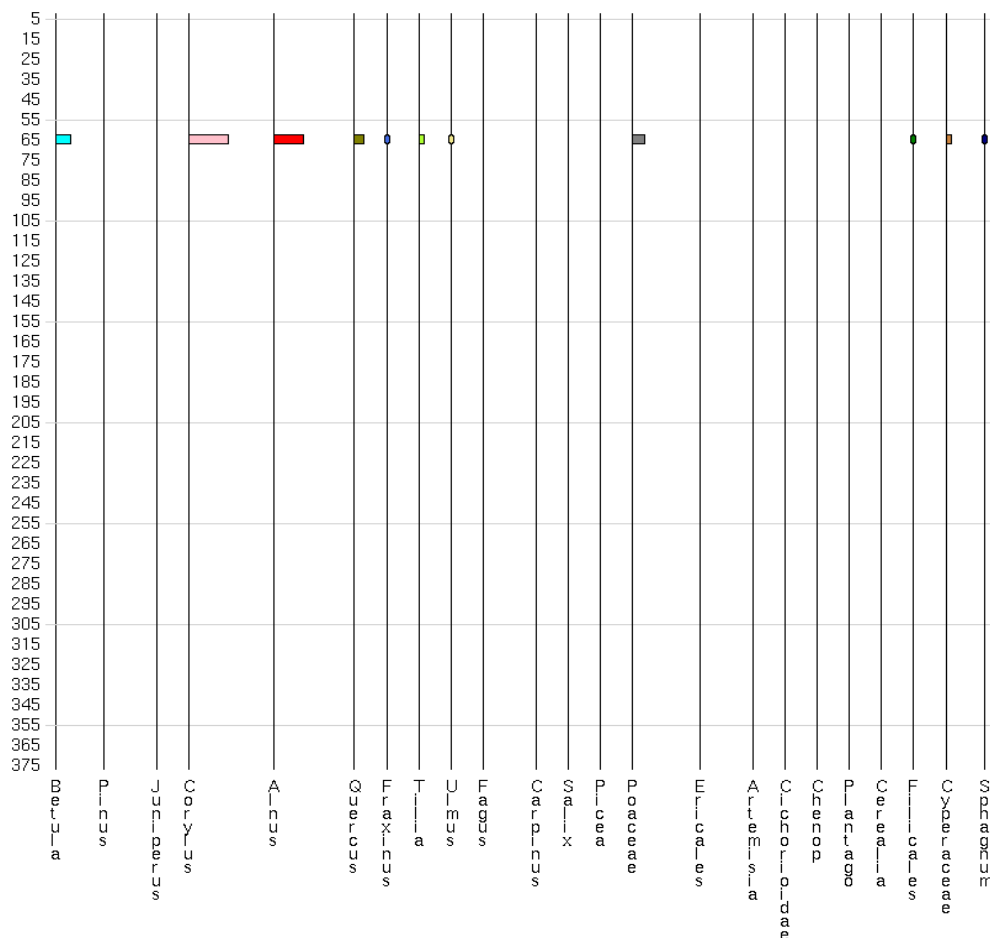


# Rapport sur la simulation effectuée à l'aide du logiciel Palyno

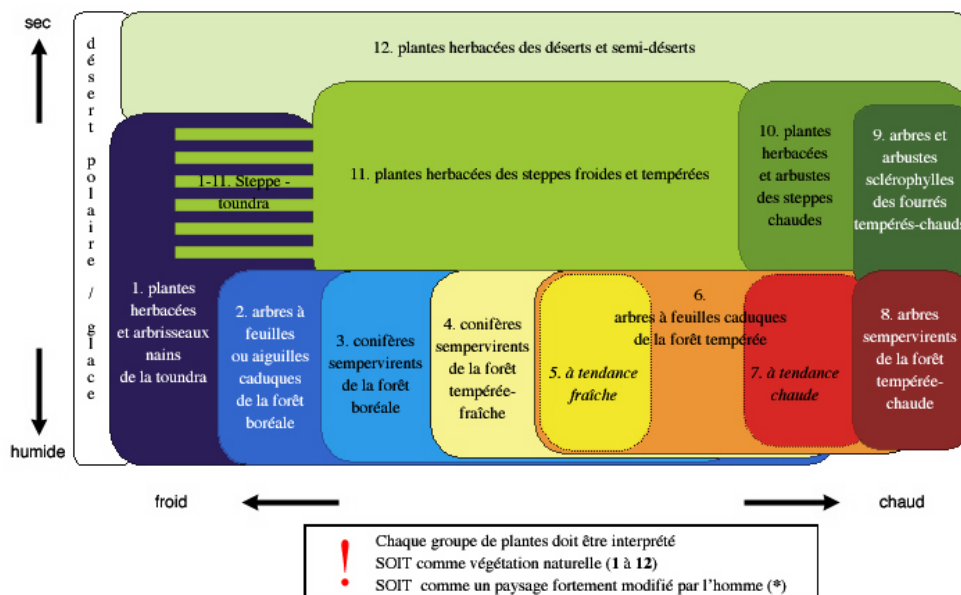
Utilisateur : Gérard Swinnen - Date : 04/02/2008

Vous retrouverez ci-dessous le diagramme pollinique général correspondant aux échantillons de tourbe que vous avez prélevés à différentes profondeurs. Ce tableau résume toutes les observations et mesures effectuées :



Note : Les datations C14 sont exprimées en cal BP (années calendrier avant 1950).

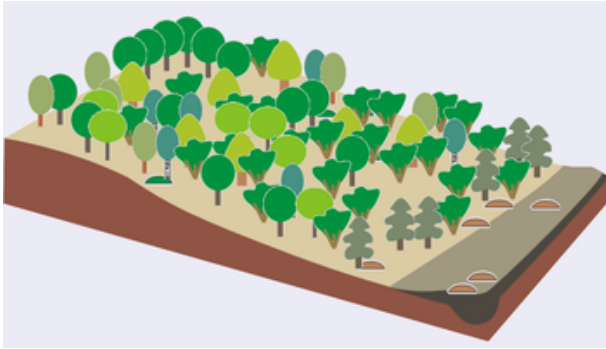
## Principaux groupes fonctionnels de plantes, indicateurs du climat :



Principaux paysages reconstitués au cours de votre travail.

- À gauche, les principaux taxons présents.
- À droite, l'affinité climatique de ces taxons.

Profondeur = -65 cm :



Groupe dominant probable : 6



Q : À -65 cm, le paysage est-il fermé (dominé par les arbres), ouvert (dominé par les herbacées) ou à un stade intermédiaire de transition ?

R :

Q : À -65 cm, quel(s) taxon(s) domine(nt) le paysage RÉGIONAL ? (citez 1 ou 2 taxons importants)

R :

## Questions de synthèse

Q : Vous avez bien fait de choisir la tourbière. Mais pouvez-vous expliquer pourquoi il s'agit d'une bonne idée ?

R : gggggggggggggg

Q : Pourquoi faut-il un travail de laboratoire préalable, pour obtenir une préparation microscopique de pollens à partir d'un échantillon de tourbe ?

R :

Q : Quel est l'âge des couches de sédiments les plus anciennes du sondage que vous étudiez ?

R :

Q : Quel type de biome était présent dans la région étudiée à l'époque où les couches de sédiments les plus anciennes se sont formées ?

R :

Q : Que pouvez-vous dire du climat qui régnait à l'époque où les couches de sédiments les plus anciennes se sont formées ?

R :

Q : Grâce à quelle(s) caractéristique(s) des pollens et spores ces derniers permettent-ils de reconstituer les végétations du passé ?

R :

Q : Quel est le biome actuel dans la région étudiée (biome naturel, autrement dit : quel est le biome le plus récent que l'on trouve avant d'observer une importante influence humaine) ?

R :

Q : Depuis combien d'années environ le biome actuel caractérise-t-il la région étudiée?

R :

Q : La composition de la végétation au sein du biome actuel a-t-elle évolué au cours du temps ? Que peut-on en déduire sur le plan climatique ?

R :

Q : La vitesse d'accumulation des sédiments est-elle constante ou variable ? Comment la calculez-vous ? (donnez un exemple concret dans votre séquence).

R :

Q : L'analyse des pollens d'une couche de sédiments permet-elle de donner un âge absolu à cette couche ?

R :